

IPF

THE PREMIUM LIGHTING PRODUCTS

PRODUCT INFORMATION



XTREME LED SPORT 900XLS SERIES 2

Product Features



- 1 特殊光学設計の”トライ・ウォール・リフレクター” (TRI-WALL REFLECTOR™) が如何なる過酷な状況下でも最適な配光を実現します。
- 2 米国CREE社製超高輝度LEDを3基採用で驚異的な明るさを実現。全光束2,200ルーメン 最高光度118,000 cd(ドライビング)/525,000 cd(スポット)
- 3 プラグインで簡単取付、LEDドライバーユニット内蔵、ラジオノイズを極限まで抑えたノイズリダクション回路&完全防水のDeutsch DT-6コネクター採用。
- 4 軽量・強靭なアルミダイキャストボディ + 大型ヒートシンクが過酷な環境下でも常に最適なパフォーマンスを発揮します。
- 5 高透過率、ハードコートされた強化ポリカーボネートレンズが、衝撃や熱から守り高い耐久性を発揮します。
- 6 全方向型ステンレス製強化ブラケット、M12ボルト + ダイキャストステーで強靭に固定。オプション(別売)でストーンガードの取付け可能。
- 7 最新の耐熱リフレクター、水や埃の侵入を防ぎつつ灯体の内外気圧を調整するベンチレーション・システムを採用。防水防塵性能規格 IP68 取得。
- 8 オプション(別売)のスポーツワイヤリング DT-6ハーネスに、24Vリレーを交換するだけで24V車両にも対応。

IPF
Engineered and built with pride in Japan

IPF CORPORATION
〒370-1201 群馬県高崎市倉賀野町2636
Tel:027-346-3316 <http://www.ipf.co.jp>

International Sales: IPF TRADING Co. Web: <http://www.ipf-light.com>
Telephone: 81-27-327-3551 / FAX: 81-27-323-6239
POST:16-15, Wadatanaka-machi, Takasaki-city Gunma pref., Japan ZIP 370-0844

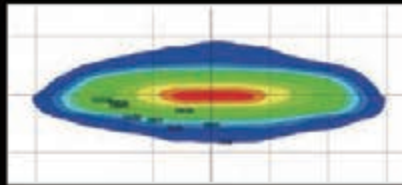
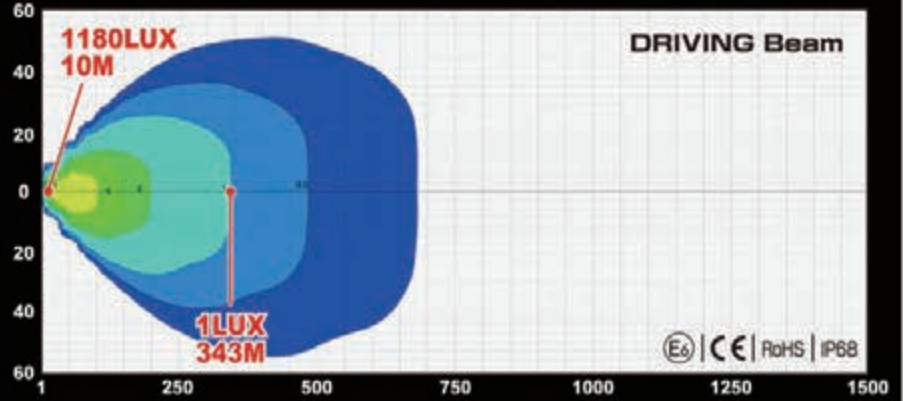


THE PREMIUM LIGHTING PRODUCTS

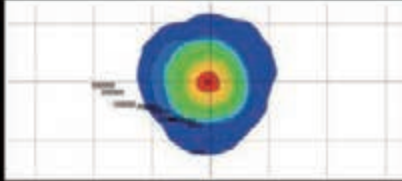
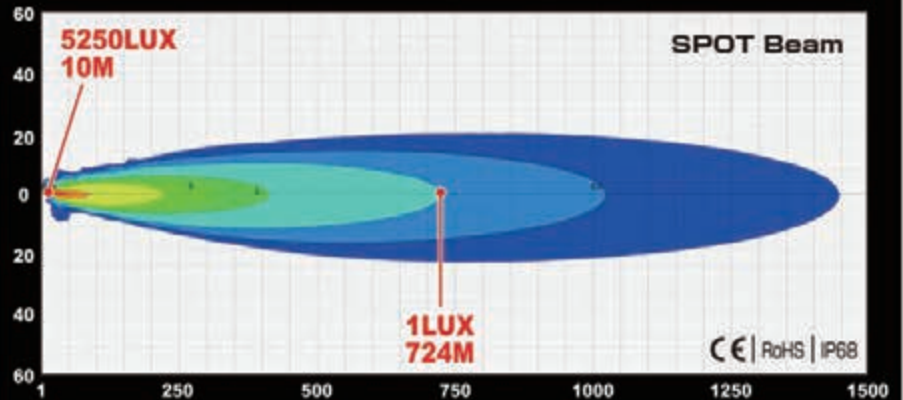
PRODUCT INFORMATION

Light Intensity Distribution / 配光特性

900XLST2 (ドライビング配光)



900XLSS2 (スポット配光)



Specification / 製品仕様

Product Dimensions / 製品サイズ (mm): W Φ200 / H 220 / D 117 ※ Certification / 認証: Eマーク-UN(ECE)No.112 - (Driving Beam)

品番	配光パターン	定格	色温度(ケルビン:K)	最高光度(カンデラ: cd)	全光束(ルーメン: lm)	定価(税込)	JANコードNo.
900XLST2	ドライビング	12V/24V (共通)30W	6,500 K	118,000 cd +7%UP*	2,200 lm	¥ 29,700	4951499 017962
900XLSS2	スポット	12V/24V (共通)30W	6,500 K	525,000 cd +54%UP*	2,200 lm	¥ 29,700	4951499 017955

*当社従来製品比

Optional Accessories / オプション



品番	品名	仕様	定価(税込)	JANコードNo.
WF-1DT	スポーツワイヤリング DT-6ハーネス	DT-6防コネクタ・スイッチ/12Vリレー/ヒューズ/ハーネス(ランプ2個)	¥9,680	4951499 016712
G-900X	NEW900 ストーンガード	900X / 900XLSS2 共通 (1個入)	¥3,080	4951499 016446
WA-18	24V リレー	24V 車専用 (1個入・WF-1DT 交換用)	¥1,430	4951499 016989
BK-4	ランプステー	ランププレ止めステー 145mm(最大長)・2個入	¥1,936	4951499 001411
BK-5	ランプステー	ランププレ止めステー 245mm(最大長)・2個入	¥2,178	4951499 001428



IPF CORPORATION
〒370-1201 群馬県高崎市倉賀野町2656
Tel:027-346-3316 http://www.ipf.co.jp

International Sales: IPF TRADING Co. Web: <http://www.ipf-light.com>
Telephone: 81-27-327-3551 / FAX: 81-27-323-6239
POST:16-15, Wadatanaka machi, Takasaki city Gunma pref, Japan ZIP 370-0844